

入場  
無料

# 春まつり

九州の  
うまいものが大集合

九州の  
味と  
ともに

春の市

約70店舗  
出店!

■うまいものはうまい。春の市  
宮崎県内のうまいものを一堂に  
集めた食の物産市。

約20店舗  
出店!

■九州の味とともに市  
九州・沖縄各県の味を楽しめる  
食の物産市。

匠の市

約10店舗  
出店!

■匠の市  
テレビ・ラジオ番組「匠の蔵」で  
紹介された、九州・沖縄各県の  
匠による食や工芸品の物産市。

世界  
うまいもの市

ルーシーを  
歩こう

■世界うまいもの市  
世界のうまいものを楽しめる  
食の物産市。

20  
(土)

グラウンドゴルフ場ステージ 観覧無料

お笑いライブ

我が家

トリオ芸人、笑いの3LDK

1回目 12:00 2回目 15:00

スター☆トゥインクルプリキュアショー



1回目 11:00  
2回目 13:30

©ABC-A・東映アニメーション

アーティストライブ

おだや加奈子

日向市出身の歌手

1回目 11:30  
2回目 14:30



ダンススクール K.I.N.G

気持ちを込めて迫力ある  
パフォーマンスを  
披露します!

1回目 10:30  
2回目 13:00



テラスステージ 観覧無料

南米民族音楽 INTI 1回目10:30~ 2回目13:30~  
キャラバンカーニバル(参加型) 1回目11:30~ 2回目14:30~  
ジャグラーひがちゅう 1回目12:30~ 2回目15:30~

21  
(日)

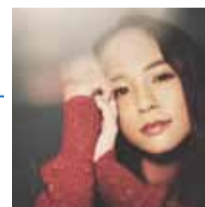
グラウンドゴルフ場ステージ 観覧無料

アーティストライブ

Leola

LDH JAPANに所属する  
益城町出身の女性シンガー

1回目 12:30  
2回目 15:00



騎士竜戦隊リュウソウジャーショー



1回目 11:00  
2回目 14:00

©2019 テレビ朝日・東映AG・東映



EXPG STUDIO  
MIYAZAKI

パワフルな  
ダンスパフォーマンス

1回目 12:00  
2回目 14:30

ポニー×ポニー



日南市  
おさかなアイドル

1回目 10:30 2回目 13:30

テラスステージ 観覧無料

ブレイクダンス キャピタルアーツ 1回目10:30~ 2回目14:30~  
アームレスリング大会(参加型) 予選11:30~ 決勝13:30~  
ジャズ&ボサノバ 谷口さとみ 1回目12:30~ 2回目15:30~



飲酒は20歳から。飲酒運転は、法律で禁じられています。  
飲酒は適量を。妊娠中や授乳期の飲酒はお控えください。

主催/霧島酒造株式会社  
後援/(公財)みやざき観光コンベンション協会・一般社団法人都城観光協会

日頃のご愛顧に  
感謝をこめて

ふるさと九州の  
「うまいもの」が大集合

入場  
無料

4月20日(土) 21日(日)

開催時間 10:00~16:00 会場/霧島ファクトリーガーデン



New Quality Wave  
KIRISHIMA  
CORPORATION

# 春まつり 2019

イベント

## 遊んで楽しい!

- ジャンボふわふわ
- あつまれ!わんぱくキッズ
- ワークショップ
- 白バイ・パトカー展示撮影会
- 消防車展示撮影会、消火器体験
- 都城高专ロボット制作局  
※イベントにより開催時間が異なります。

- ふれあい動物園
- KIRISHIMA BEACH PARK  
オーストラリア産ホワイトサンドを敷き詰めたビーチパークで遊ぼう!



## 食べて飲んで楽しい!

- スイーツやドリンクを中心としたカフェスペース
- こだわりのパン・ピッツアの販売
- 本格焼酎・KIRISHIMA BEERの販売
- 南九州の大地と霧島裂罅水の秘密に迫ろう
- 霧島酒造商品の試飲体験

KIRISHIMA  
Green café



## 体験して楽しい!

- 吉助館内にて押し花教室
- KIRISHIMA WALK FACTORY (工場見学)  
見て、聞いて、触れて焼酎造りの裏側へご案内。お子様には風船をプレゼント♪



タンクから色や音の体験

- 庭園にてゆったりお茶会
- NEW 焼酎粕リサイクルプラント見学  
霧島酒造の焼酎造りが、循環型のエコ活動であることを実感できるアートとシアターをご案内。



## 見て・買って楽しい!

- 雑貨マーケット・蚤の市



その他、焼酎パック回収コーナー、室内のキッズスペースや授乳室、おむつ替えスペースなどもご用意しています。

## 無料 臨時駐車場及びシャトルバス案内

### P 臨時駐車場① 会場周辺駐車場

※台数が限られるため継続的な満車、及び周辺の混雑が予想されます。満車の場合、入口を封鎖いたします。道路上での空車待ちをすることはできません。臨時駐車場②、③からのシャトルバスでのご来場をおすすめいたします。

#### シャトルバス運行ルート

### P 臨時駐車場② 霧島酒造 本社工場駐車場

### P 臨時駐車場③ イオン都城店 北側駐車場

西都城駅  
※乗車・降車可能

霧島  
春まつり  
会場

#### シャトルバス運行時間

- 各臨時駐車場⇒会場 9:30~15:00 (約15分間隔)
- 会場発最終便 16:30

※交通事情により時間変更の可能性もありますのでご了承ください。

臨時駐車場は次回以降変更になる場合がございます。必ずホームページなどでご確認下さい。

### P 臨時駐車場① 会場周辺駐車場

宮崎県都城市志比田町5576  
※台数が限られるため継続的な満車、及び周辺の混雑が予想されます。ご了承ください。



### P 臨時駐車場② 霧島酒造 本社工場駐車場

宮崎県都城市下川東4丁目28番1番  
至宮崎市  
沖水川  
本社工場  
駐車場  
●ニトリ  
●ガリバー  
●市場入口 至269号線  
●GS 至鹿児島

### P 臨時駐車場③ イオン都城店 北側駐車場

宮崎県都城市早鈴町1990番地  
※都城市内にはイオン都城店とイオンモール都城駅前2つがございます。イオンモール都城駅前の駐車場は臨時駐車場ではございませんので、お間違いのないようご注意ください。



※会場内および駐車場内におけるトラブル(お客様同士、ペット、盗難等)に関して、弊社は一切の責任を負いかねます。予めご理解いただきますようお願い申し上げます。  
※イベントによっては有料のものがございます。 ※イベントの内容、時間等に変更がある場合もございますのでご了承ください。